

暖房器具

電気カーペットの設定温度
「強」から「中」に

電気代 年間 4,100 円の節約



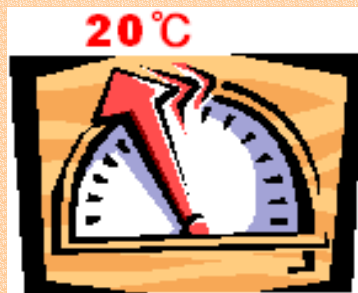
・電気カーペットの下に保温マットやコタツ敷きを敷けば、設定を下げて暖かい

暖房を 20 に設定

(21 → 20 にした場合)
エアコンの場合

電気代 年間 1,200 円の節約

〔ガスファンヒーターの場合
ガス代 年間 1,400 円の節約
石油ファンヒーターの場合
灯油代 年間 500 円の節約〕



こたつの設定温度
「強」から「中」に

電気代 年間 1,100 円の節約



・こたつも敷布団や保温性のよいシートなどを敷いて、床から熱が逃げるのを防ぎましょう

冷蔵庫

詰め込みすぎない

電気代 年間 1,000 円

の節約



冷蔵強度を弱くする

電気代 年間 1,400 円

の節約

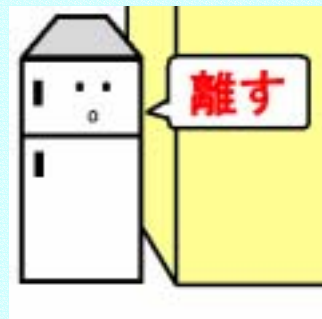


・節約電気代は冷蔵強度を「強」から「中」にした場合のもの
・冬場は「弱」で十分！

壁と間を空ける

電気代 年間 1,000 円

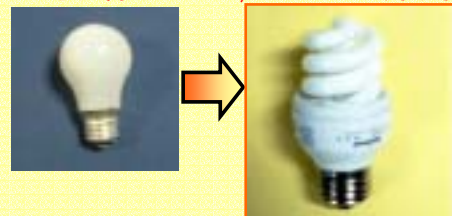
の節約



照明

白熱灯を電球型蛍光灯にかえる

電気代 年間 1,700 円の節約



・1個あたり(54W → 13W)

こまめに消灯する

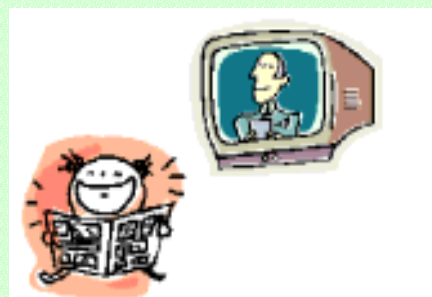
・蛍光灯の場合
電気代 年間 100 円の節約
白熱灯の場合
電気代 年間 400 円の節約



テレビ

見てないテレビは消す

電気代 年間 900 円の節約



電気ポット

使わないときはコンセントをはずす

電気代 年間 2,400 円

の節約



・なんと古い 2.2ℓのマイコン型電気ポットは、400ℓの冷蔵庫と年間消費電力量が同じという結果もでています

待機電力

使わないときはプラグを抜く

電気代 年間 3,700 円の節約



・特に、古いテレビ、電子レンジ、オーディオ等に待機電力あり！
・スイッチ付きコンセントを使えば、手元で簡単に待機電力をカットできます
プラグを抜くと初期設定が面倒なビデオは主電源をこまめに切ることに気をつけましょう

温水洗浄便座

使わないときはふたを閉める

電気代 年間 1,100 円の節約



便座と洗浄水の温度設定
「強」から「中」に

電気代 年間 2,100 円の節約

『冬の省エネ』のポイント



省エネダクトを使えば、コタツは電気いらず！

「省エネダクト」

なべ料理にすれば、その間は暖房いらず！



湯たんぽを使えば、電気（敷き）毛布いらず！
しかも、使うお湯に、ポットの残り湯を使えば、さらに、おトク！

(財)省エネルギーセンターの最新の省エネ行動調査結果をもとにしています。
最新の調査結果を用いたため、節約金額が「家庭の省エネチャレンジキャンペーン」募集リーフレットで紹介したものと異なっています。