

夏の省エネ県民運動

夏のエコスタイルチャレンジ

～参加事業所募集中～

◎ 趣旨

県では、家庭、事業所及び自動車それぞれにおける地球温暖化対策のアクションを起こし、目標を立てて実行していくこととしています。事業所のアクションである夏のエコスタイルチャレンジは、笑顔で省エネ県民運動・夏の省エネ県民運動の一環として、冷房などエネルギー需要の最も増加する夏期に、「クールビズ」や「冷房温度の設定」などエネルギー節減のための具体的な行動を、県内事業所に率先して実行していただくものです。

なお、今年度は、その取組み結果についてウェブ上で見える化を行っていきます。

◎ 実施期間

平成25年6月1日（土）～9月30日（月）

※実施期間中受付しますが、できるだけ、早めにお申し込みください。

※応募方法は裏面をご覧ください。

◎ 取組み内容

①～⑥の取組み項目のうち、1つ以上に取り組むこととします。

- ① 電気使用量の節減
- ② 再生可能エネルギー設備、省エネルギー設備の導入
- ③ ノーネクタイなど暑さをしのぎやすい服装（クールビズ）の奨励
- ④ 事務室、会議室等の冷房温度を28℃に設定
- ⑤ エコドライブ講習会の開催

*NPO法人山形県自動車公益センターでは、無料で講師を派遣しています。開催について、お気軽にご相談ください。TEL023-673-0251

⑥ 月1回以上のエコ通勤デーの実施

*「エコ通勤デー」の取組みは、エコドライブ、公共交通機関の利用、相乗り、自転車の利用などです。

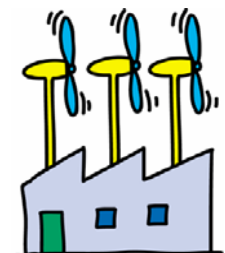
⑦ その他独自の取組み内容

*地域の温暖化防止活動への参加、社員による家庭のアクションへの参加など

※ 上記のほかにも、電気、重油、水道等の使用実態総点検の実施及び日常の省エネルギー行動にも取り組んでください。

優良事業所表彰の実施

報告いただいた取組結果において、各取組状況等が優良な事業所を選定し、表彰するとともに、ホームページでその取組みを紹介させていただきます。独自のユニークな取組みなども、審査項目としますので、ぜひご報告ください。なお、表彰件数は、夏冬それぞれ5件程度です。



主催／山形県地球温暖化防止県民運動推進協議会

裏面もご覧ください。

◎ 応募方法

応募用紙に必要事項をご記入のうえ、下記にお申し込みください。

申込み先：山形県地球温暖化防止活動推進センター

〒990-2421 山形県山形市上桜田3-2-37

TEL 023-679-3340 FAX 023-679-3389 E-mail eny@chive.ocn.ne.jp

◎ 取組み成果を「見える化」します！「県民省エネ節電所」

ご報告いただいた取組み結果データを基に、節電量を積算し、積み上げて、ウェブサイト上に仮想の「省エネ節電所」を建設・稼動していきます。「省エネ節電所」とは、県民、事業所の省エネ・節電による余剰電力の積み上げで、発電所に相当する「省エネ節電所」がつけられるという考え方です。

県民省エネ節電所

◎ 参加事業所のPR

申込みのあった事業所及び主な取組みについて、以下のホームページでPRさせていただきます。

<http://eny.jp/eco-style13summer/>

◎ 参加ポスターの送付

本事業は、「笑顔で省エネ県民運動・夏の省エネ県民運動」の一環として実施していることから、ご参加いただいた事業者・団体には、県民運動のポスターを送付しますので、ご活用願います。

◎ 結果報告について

エコスタイルチャレンジ事業期間終了後、取り組んだ結果について「結果報告」の用紙に記入し、事務局に報告していただきます。「結果報告」には、取組項目の達成結果と以下の内容をできる限りご記入ください。

①電気使用量の状況の報告について

7～8月における本年度と昨年度の電気使用量をご記入ください。

結果報告内容は以下の項目です。

(単位：kWh)

	7月	8月	計
平成24年度(A)			
平成25年度(B)			
前年比(%) (B/A×100)			

※比較可能な事務所、部署単位で試算してみてください。

②エコ通勤デーの実施状況について

エコ通勤デー実施状況については、エコ通勤デー実施によるCO₂削減効果を取組み終了後計算するため、以下の項目について結果報告用紙にできる限りご記入ください。(計算方法は、以下を参照)そのため、エコスタイル取組み期間中、書置きくださるようご協力をお願いします。

結果報告内容は以下の項目です。

エコ通勤デー実施回数①	エコ通勤デー参加者延人数② ※【 】内は実人数	エコドライブ実施者延人数③ ※【 】内は実人数	エコドライブ実施総距離数④	マイカー自粛者延人数⑤ ※【 】内は実人数	マイカー自粛総距離数⑥
回	人【 人】	人【 人】	km	人【 人】	Km

※各項目における【 】内は、期間中に1回でも参加した人の実人数を記入

<計算方法>

①エコ通勤デー実施回数 = エコ通勤デーを事業所として実施した(呼びかけた)回数

②エコ通勤デー参加者延人数 = エコ通勤デーに参加した人それぞれの人数の合計

③エコドライブ実施者延人数 = エコドライブを実施した人それぞれの人数の合計

④エコドライブ実施総距離数 = エコドライブを実施した方の実施総距離数

⑤マイカー自粛者延人数 = マイカー自粛を実施した人それぞれの回数の合計

⑥マイカー自粛総距離数 = マイカー自粛を実施した方の実施総距離数